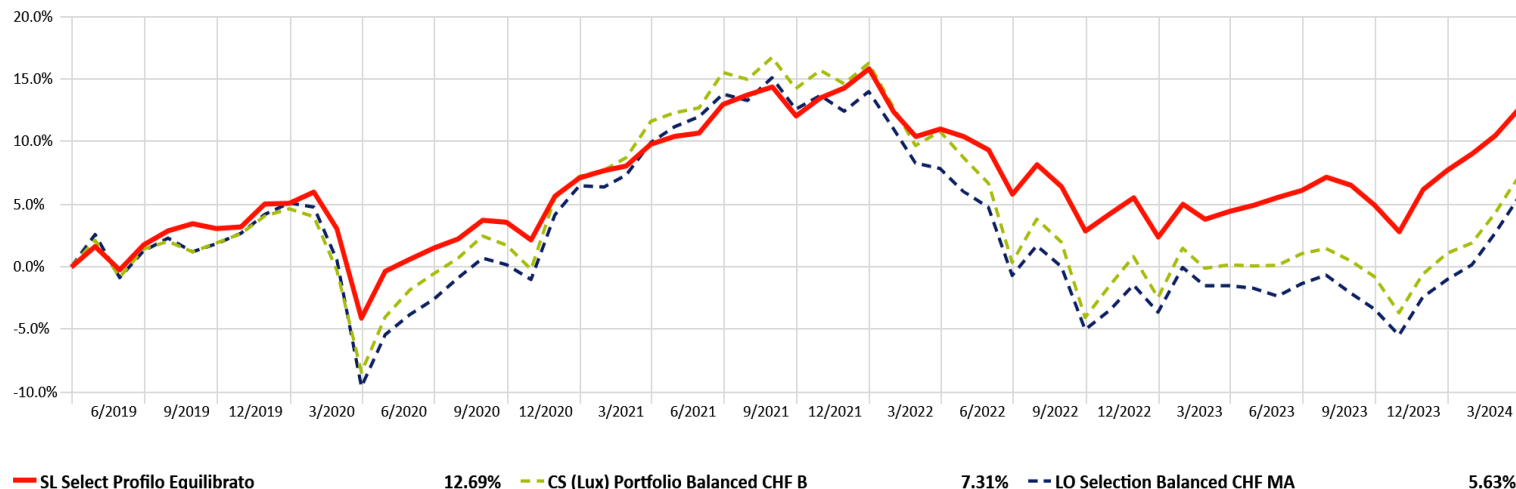


## Raffronto della performance pacchetto felicità – profilo d'investimento equilibrato

Aggiornato al 31.03.2024

### Performance in %



	Performance			Volatilità	Sharpe ratio
	1 anno	3 anni	5 anni	3 anni	3 anni
<b>SL Select Profilo Equilibrato*</b>	<b>7.89%</b>	<b>2.63%</b>	<b>12.69%</b>	<b>5.98%</b>	<b>0.08</b>
<b>CS (Lux) Portfolio Fund Balanced CHF</b>	<b>7.16%</b>	<b>-3.88%</b>	<b>7.31%</b>	<b>8.49%</b>	<b>-0.20</b>
<b>LO Selection - The Balanced (CHF)</b>	<b>7.25%</b>	<b>-3.92%</b>	<b>5.63%</b>	<b>7.42%</b>	<b>-0.23</b>

Fonte Morningstar; tutti i dati in CHF

\*SL Select Profilo Equilibrato: paniere composto da Credit Suisse Privilege 45 CHF, Ethna-AKTIV CHF, Lienhardt & Partner Core Strategy Fund (CSF) con la stessa ponderazione

**Performance:** evoluzione del valore (ponderata nel tempo) di un investimento finanziario in percentuale in un determinato periodo.

**Volatilità:** margine d'oscillazione del valore di un investimento finanziario in percentuale. Maggiore è l'ampiezza del margine d'oscillazione, tanto più alto è il rischio dell'investimento finanziario.

**Sharpe ratio:** parametro per la valutazione del successo dell'investimento finanziario in rapporto al margine d'oscillazione del valore. Maggiore è il parametro, tanto migliore è stata l'evoluzione del valore dell'investimento finanziario.